

**UCHWAŁA Nr XIV/101/2015**  
**RADY GMINY PŁUŻNICA**

z dnia 30 listopada 2015 r.

**o przystąpieniu do sporządzenia miejscowego planu zagospodarowania przestrzennego  
gminy Płużnica w sąsiedztwie miejscowości Mgowo.**

Na podstawie art. 18 ust. 2 pkt 5 ustawy z dnia 8 marca 1990 r. o samorządzie gminnym (Dz. U. z 2015 r. poz. 1515) i art. 14 ust. 1 i 2 ustawy z dnia 27 marca 2003 r. o planowaniu i zagospodarowaniu przestrzennym (Dz. U. z 2015 r., poz. 199 z późn. zm.) uchwala się, co następuje:

§ 1. Przystępuje się do sporządzenia miejscowego planu zagospodarowania przestrzennego gminy Płużnica w sąsiedztwie miejscowości Mgowo.

§ 2. Integralną częścią uchwały jest załącznik graficzny przedstawiający granice obszaru objętego sporządzanym planem.

§ 3. Przedmiotem planu jest ustalenie przeznaczenia terenu oraz określenie sposobów zagospodarowania i warunków zabudowy wynikających z art. 15 ust. 2 ustawy z dnia 27 marca 2003 r. o planowaniu i zagospodarowaniu przestrzennym (tekst jednolity Dz. U. z 2015 r. poz. 199 z późn. zm.) w sposób zgodny z wymogami dotyczącymi stosowania standardów przy zapisywaniu ustaleń planu, określonymi w rozporządzeniu Ministra Infrastruktury z dnia 26 sierpnia 2003 r. w sprawie wymaganego zakresu projektu miejscowego planu zagospodarowania przestrzennego (Dz. U. z 2003 roku Nr 164 poz. 1587).

§ 4. Wykonanie uchwały powierza się Wójtowi Gminy Płużnica.

§ 5. Uchwała wchodzi w życie z dniem podjęcia.



**PRZEWODNICZĄCY  
RADY GMINY PŁUŻNICA**

*Szymon Dudzik*  
**Szymon Dudzik**

## U z a s a d n i e n i e :

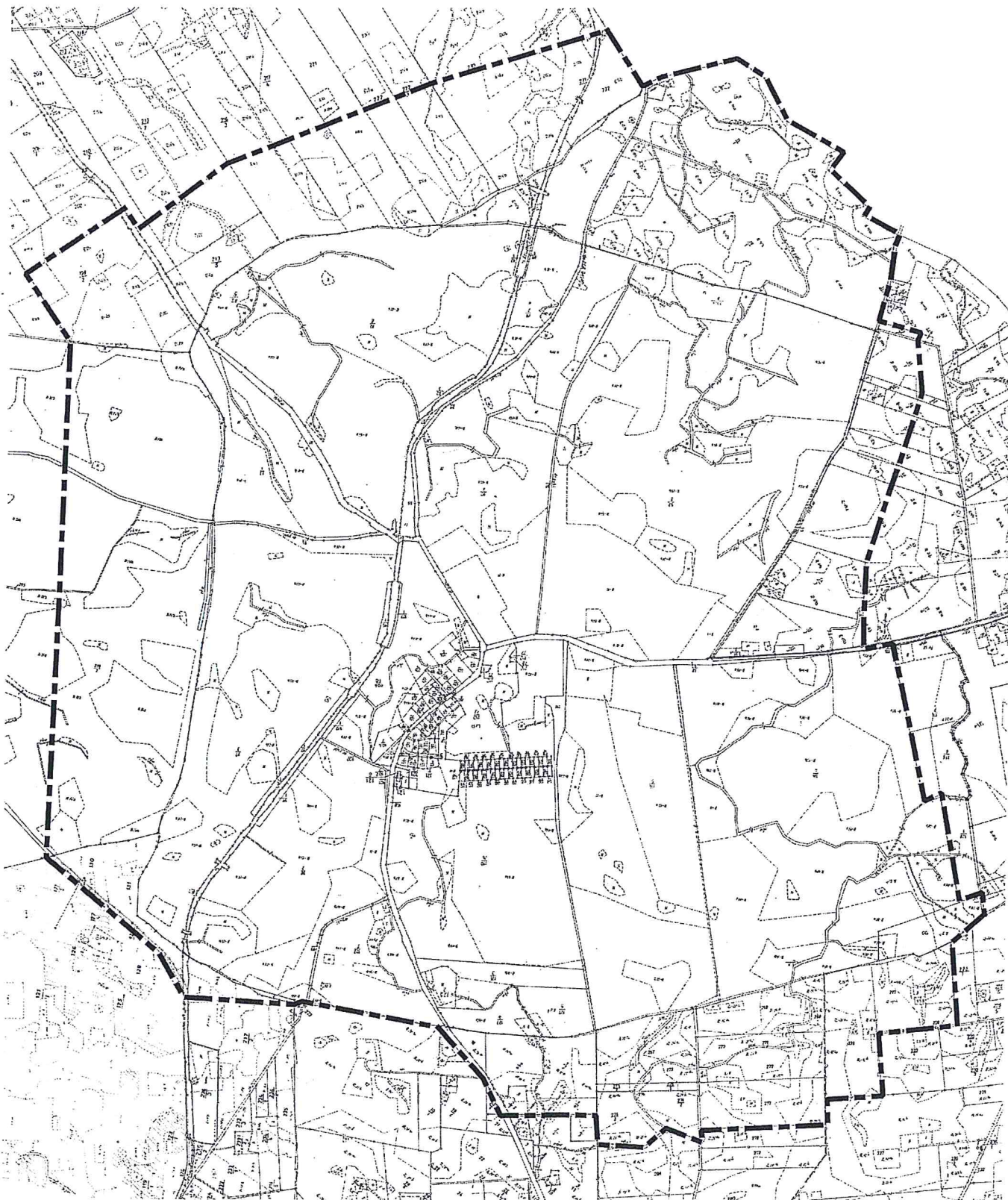
Miejscowy plan zagospodarowania przestrzennego gminy Płużnica w sąsiedztwie miejscowości Mgowo obejmuje działki położone w obrębie Bągart w sąsiedztwie miejscowości Mgowo, a także działki w obrębach: Błędowo, Wiewiórki, Wieldzadz, Nowa Wieś Królewska. Są to działki obecnie użytkowane jako rolnicze, a także tereny zabudowane miejscowości Mgowo.

Przedmiotowy plan wyznaczy miejsca lokalizacji elektrowni wiatrowych oraz granice ich stref ochronnych związanych z ograniczeniami w zabudowie, zagospodarowaniu i użytkowaniu terenów. Plan będzie również regulował zabudowę w miejscowości Mgowo.

W zmianie Studium uwarunkowań i kierunków zagospodarowania przestrzennego gminy Płużnica uchwalonej Uchwałą Nr VII/50/2015 Rady Gminy Płużnica z dnia 29 kwietnia 2015 roku obszaru planu znajduje się w granicach strefy lokalizacji elektrowni wiatrowych i biogazowni o mocy powyżej 100 kW wraz ze strefą ochronną związaną z ograniczeniami w zabudowie oraz zagospodarowaniu i użytkowaniu terenu.

W przedmiotowym planie przewiduje się standardowy zakres prac planistycznych i zgodność rozwiązań z ustaleniami „Studium uwarunkowań i kierunków zagospodarowania przestrzennego Gminy Płużnica”.

ZAŁĄCZNIK GRAFICZNY DO UCHWAŁY NR XIV/101/2015  
RADY GMINY PŁUŻNICA Z DNIA 30 LISTOPADA 2015 R.  
O PRZYSTĄPIENIU DO SPORZĄDZANIA MIEJSCOWEGO PLANU ZAGOSPODAROWANIA  
PRZESTRZENNEGO GMINY PŁUŻNICA W SĄSIEDZTWIE MIEJSCOWOŚCI MGOWO



 GRANICE OBSZARU OBJĘTEGO SPORZĄDZANYM PLANEM

*SP*